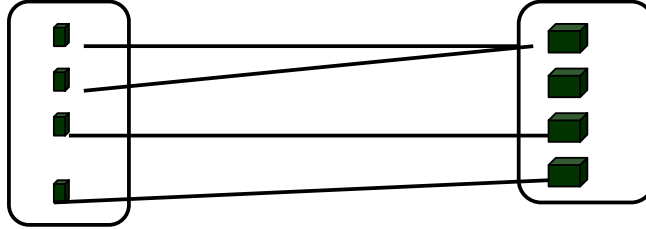
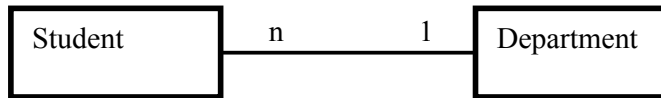


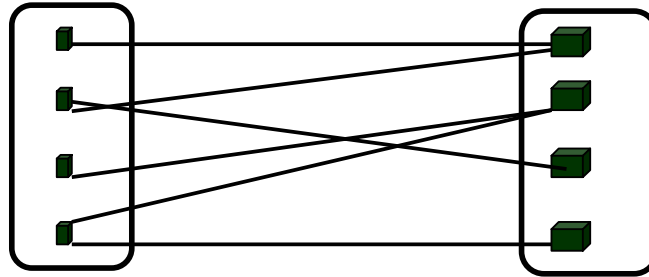
٢. واحد - متعدد أو متعدد - واحد ($1:N$ أو $N:1$) وهذا يعني أن قيمة في الجدول الأول تقابل قيمة في الجدول الثاني وأن القيمة في الجدول الثاني يمكن أن يقابلها قيمة أو أكثر في الجدول الأول.



فمثلا يجب أن يتبع المتدرب لقسم واحد فقط وفي الوقت نفسه يمكن أن يكون هنالك أكثر من طالب ينتمي لهذا القسم .



٣. متعدد - متعدد ($N:N$): وهذا يعني أن قيمة في الجدول الأول تقابل قيمة أو أكثر في الجدول الثاني وأن القيمة في الجدول الثاني يمكن أن يقابلها قيمة أو أكثر في الجدول الأول.



فمثلا يمكن للطالب أن يسجل في أكثر من شعبة وكذلك الشعبة يمكن أن يسجل فيها أكثر من طالب.

